



AP INVESTING, s. r. o.
Inženýrská a dodavatelská společnost
Palackého 12, 612 00 BRNO
tel.: 541 426 060 fax: 541 426 069

AP INVESTING, s. r. o.
Inženýrská a dodavatelská společnost

OBSAH:

- 1. Identifikační údaje firmy**
- 2. Historie a vývoj firmy, profesní skladba**
- 3. Profil služeb, prováděné práce a činnost společnosti**
- 4. Vybavení firmy**
- 5. Oblasti působnosti ve stavebnictví**
- 6. Spektrum zákazníků**
- 7. Inženýrská činnost vybraných akcí realizovaných firmou**

1. Identifikační údaje firmy

Název: AP INVESTING, s.r.o.

Registrace : Společnost je zapsána v obchodním rejstříku vedeném Krajským soudem v Brně, oddíl C., vložka 15714, ode dne 20.července 1994

Sídlo: Palackého 12, 612 00 Brno
☎: +420 541426060
fax.: +420 541426069
e-mail: im@apinvesting.cz

IČ: 60712121
DIČ: CZ 60712121

Bankovní spojení: KB Brno venkov, č.ú. 1096410227/0100

Jednatelé společnosti: Ing. Stanislav Jelínek
Ing. Josef Šebek

2. Historie a vývoj firmy, profesní skladba

Firma byla založena roku 1994, jako dceřiná společnost firmy AQUA PROCON s.r.o. Brno, z nutnosti oddělit inženýrské činnosti od činnosti projekčních.

Společnost disponuje dostatečným kádrem stavebních techniků zabývajících se přípravou a dozorováním staveb, v současné době zaměstnává 23 pracovníků v úplném pracovním poměru vyčleněných pro inženýrské činnosti, kteří jsou zárukou kvality, jelikož mají dlouholeté zkušenosti při realizaci nejrůznějších vodohospodářských akcí a mnozí z nich své vědomosti autorizovali v oborech vodohospodářských staveb nebo staveb pozemních. Z pohledu profesní skladby společnost zaměstnává 16 pracovníků s vysokoškolským vzděláním stavebního případně ekonomického směru, 4 pracovníky se středoškolským vzděláním stavebního směru a 3 pracovníky se středoškolským vzděláním obecného směru.

Pro poměrně značný rozsah prací má firma odloučené pracoviště ve Znojmě a má možnost zajistit činnost v Olomouci a Praze, na odloučeném pracovišti firmy AQUA PROCON s.r.o. Firma dále zaměstnává v potřebném rozsahu rozpočtáře a cenaře a externími pracovníky na technické výpomoci a právní úkony.

V působnosti firmy jsou zaškolení pracovníci pro výkon souvisejících činností (autorizace v oboru vodohospodářské stavby, vysokoškolská vzdělání příslušných směrů, absolventi školení o zadávání veřejných zakázek, novel zákonů souvisejících s výkonem činnosti, oprávnění pro zpracovatelé

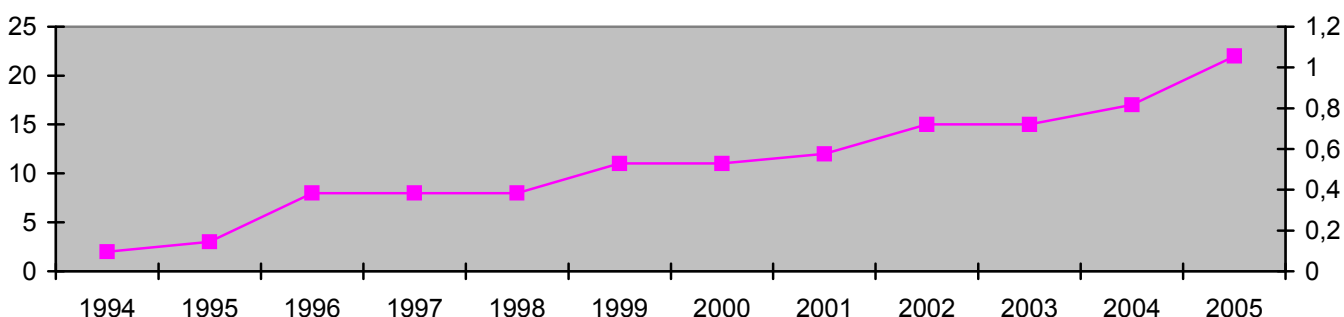


projektů na SAPARD atd.).

Vývoj počtu pracovníků a organizační schéma

V níže uvedené tabulce je uveden vývoj počtu. Jedná se o pracovníky v trvalém pracovním poměru bez externích stálých spolupracovníků a spolupracujících firem :

Rok	1994	1995	1996	1997	1998	1999	2000	2001	2002	2003	2004	2005
Počet	2	3	8	8	8	11	11	12	15	15	17	23



3. Profil služeb, prováděné práce a činnost společnosti:

▪ Inženýrská a poradenská činnost staveb:

- prohlídka terénu a spolupůsobení se zastavěním území
- prověření možností financování
- zajištění veškeré projektové dokumentace
- vyřízení územního rozhodnutí
- zpracování žádosti na dotace – SFŽP, MF, MZe, atd.
- zpracování žádosti na dotace se zahraniční účastí – Phare, ISPA, SAPARD, OPI, Kohezní fondy, Strukturální fondy
- zpracování finančních projektů
- zabezpečení vynětí ze ZPF, LPF
- vyřízení stavebního povolení
- zajištění výběrového řízení dle zák. o veřejných zakázkách č. 40/2004 Sb.
- poradenská činnost při uzavírání smlouvy se zhotoviteli stavby
- poradenská činnost při uzavírání smlouvy s dotačními orgány
- výkon stavebního dozoru investora v průběhu stavby s důrazem na dohled nad požitím dotačních prostředků
- zajištění zdárného průběhu kolaudace i povolení zkušebního provozu
- vyhodnocení poskytnutých dotací

▪ PORADENSKÁ ČINNOST PRO ZAJIŠTĚNÍ FINANČNÍ NA INFRASTRUKTURU OBCÍ

Průzkumy terénu a konzultace s cílem zvolit nejvhodnější zajištění infrastruktury a zástavby pro dané území

Prověření možností získání finanční podpory ze zdrojů ČR i EU, výhodných úvěrů pro realizaci posuzovaných záměrů.

Zpracování žádostí o dotace dle druhu stavby:

- kanalizace a ČOV– SFŽP, Phare, POI, MZe
- drobné vodohospodářské investice - AOPK
- vodovody – MZe
- bytová výstavba – MMR
- infrastruktura obcí – programy ISPA, Phare, SAPARD, OPI, Kohezní fondy
Strukturální fondy MZe
- obecně – dle požadavků poskytovatele (nové formy přeshraniční spolupráce)

Vypracování finančních projektů k žádostem o dotaci (vodovody a drobné vodohospodářské investice)

Vypracování odborných posudků pro dotace ze SFŽP

Vypracování analýz dle metodiky Mžp pro dotace z OPI

Zpracovávání platebních kalendářů k poskytování dotací

Vyhodnocení dotací dle požadavků poskytovatele

Spolupráce při uzavírání smluv s dodavateli s cílem sestavit platební kalendář v souladu s termíny poskytování dotací a finančními možnostmi investorů

Již nyní jsme schopni pracovat úspěšně na projektech, které se ucházejí o dotace z fondů EU (PHARE, ISPA, fondy soudržnosti, strukturální fondy). Chceme využít příležitosti, které se naskytují vstupem České republiky do EU a tím i umožnit využít příležitosti investorům při zajišťování financování staveb z fondů EU.

▪ ZADÁVÁNÍ VEŘEJNÝCH ZAKÁZEK

Kompletní zajištění výběru dodavatele dle požadavků investora dle zák. č. 40/2004 Sb. v platném znění.

Spolupráce při volbě způsobu zadání – prověření možností zjednodušeného zadání veřejné zakázky

Zajištění zveřejnění všech zákonem požadovaných formulářů na centrální adrese

Organizace výběrového řízení – především jednání hodnotící komise včetně požadovaných zápisů

Poradenská činnost – spolupráce při uzavírání smluv s vybraným dodavatelem, aplikace vhodnosti financování stavby s ohledem na poskytování dotací atd.

Zveřejnění výsledku výběrového řízení

▪ STAVEBNÍ DOZOR STAVEB

Kontrola dodržování kvality prací při realizaci stavby

Kontrola provádění stavby dle schválené projektové dokumentace, podle podmínek vydaných rozhodnutí, podle podmínek uvedených ve smlouvách a podle platných technických norem.

Kontrola činností a průběhu realizace ve vazbě na poskytnuté finanční prostředky z dotačních orgánů, účast na kontrolách s dotačními orgány a poradenská činnost s cílem zabezpečení bezproblémového průběhu realizace a výslednému definitivnímu přiznání dotací.

Sledování obsahu stavebního a montážního deníku, kontrola řádného vedení a zapisování stanovisek k zapsaným problémům.

Zapisování zjištěných nedostatků a problémů do stavebního a montážního deníku.

Kontrola provedení prací, které budou zakryty nebo se stanou nepřístupnými.

Kontrola provádění předepsaných zkoušek materiálů a konstrukcí.

Organizace kontrolních dnů dle potřeby a postupu výstavby.

Kontrola oprávněnosti zhotovitele k vystavění dílčích faktur dle smlouvy o dílo a potvrzení jejich správnosti.

Projednání navržených víceprací a méněprací s účastníky výstavby, zejména s investorem.

Kontrola odstraňování vad a nedodělků zjištěných v průběhu stavby a při kolaudaci.

Účast na zkušebním provozu a zkouškách.

Příprava podkladů ke kolaudaci v průběhu výstavby a vyhodnocení stavby.

Cílem je zajištění komplexních služeb při projektové, inženýrské i finanční přípravě staveb, zajištění realizace stavby, případně její řízení nebo dodávka na klíč, podpora a optimalizace provozu a řízení staveb.

Strategie firmy AP INVESTING, s.r.o.

Použít schopnosti a znalosti svých zaměstnanců k poskytnutí pokrokového a efektivního řešení problémů svým zákazníkům v oblasti přípravy, řízení a realizace zejména vodohospodářských staveb. Pokračovat v chápání potřeb zákazníků a naplňování jejich očekávání prostřednictvím vzájemné a úzké spolupráce. Svou činností přispět ke zlepšení životního prostředí, k čistotě potoků a řek, protože voda je nenahraditelnou součástí života.

4. Vybavení firmy

Firma má ke své činnosti vybaveny kanceláře moderními počítači, případně přenosnou počítačovou technikou, propojenými počítačovou sítí a napojení na internet. Softwarové vybavení pro projektové řízení resp. řízení stavby je možné využít *MS PROJECT*

- produkt firmy Microsoft
- obecně zaměřený na projektová řízení a je použitelný pro řízení a sledování akcí
- je možný import z rozpočtového systému RTS, propojený s Callidou

MS PROJECT je nástrojem pro dosažení:

- efektivního plánování
 - vyhledávání kritických míst projektů
 - dynamického vyhodnocování ekonomických údajů v čase
 - sledování postupů prací
 - snazší práce řídicích pracovníků
 - členění řídicích struktur
 - optimální využití zdrojů
- a) zlepšení komunikačních možností

Dále jsou k dispozici CAD programy AUTOCAD a MICROSTATION. Jsme schopni pomocí těchto programů a vzhledem k napojení na síť internet přijímat výkresovou dokumentaci v digitálním tvaru (kontrola, připomínkování, na vědomí, atd.). V případě potřeby je možné vytisknout kdykoliv potřebné dokumenty (výkresy) na velkoformátové tiskárně HP DesignJet (barevný plotr), případně na laserové nebo inkoustové barevné tiskárně.

Pro kontrolu rozpočtů případně kalkulace stavebního dodavatele používáme rozpočtový systém firmy RTS Brno. Součástí tohoto systému jsou moduly: rozpočtový program, kalkulace, nabídky, případně další. V rámci tohoto programu je možno použít ceny RTS Brno, URS Praha, případně vlastní kalkulované detailní nebo agregované položky.

Ke zpracování textů, tabulek a výpočtů se používá programový balík MS Office.

Dále mají pracovníci firmy přidělena služební vozidla a mobilní telefony pro zajištění včasného a bezproblémového kontaktu s klienty firmy a ostatními subjekty nutnými k výkonu všech činností.

V roce 2000 se firma přestěhovala do společného objektu firmy AQUA PROCON s.r.o., který jsme společným přístupem zrekonstruovali. Adresa nového objektu je: Brno 612 00, Palackého tř. 12, tel. 541426060, fax.: 541426069. e-mailová adresa: iva.madaraszova@apinvesting.cz

5. Oblasti působnosti ve stavebnictví

Při založení firmy se jednalo zejména o vodohospodářské stavby - stokování a kanalizace, čištění odpadních vod a zásobování vodou. Během vývoje se oblast zájmu a schopností firmy rozšiřovala :

- Stokování a kanalizace
- Čištění odpadních vod
- Zásobování vodou
- Inženýrské a podzemní stavby
- Trubní vedení a zásobníky vody
- Ekologie a krajinné inženýrství
- Dopravní stavby - komunikace
- Pozemní průmyslové stavby
- Občanské a bytové stavby

Profil inženýrských služeb

Cílem je zajištění komplexních služeb při projektové, inženýrské i finanční přípravě staveb, zajištění realizace stavby, případně její řízení nebo dodávka na klíč, podpora a optimalizace provozu a řízení staveb.

- Žádosti o dotace ze SFŽP, Mze, MMR
- Žádosti o dotace z CBC PHARE
- Žádosti o dotace z fondů EU (ISPA , Fond soudržnosti, Strukturální fondy)
- Odborné a finanční poradenství
- Dokumentace pro územní řízení
- Finanční projekty
- Projekty pro stavební povolení
- Tendrová dokumentace (včetně dokumentace podle FIDIC)
- Stavební dozor, rozpočtový a cenový dohled
- Inženýrská a kompletační činnost
- Řízení staveb (dodávky na klíč)
- Zajištění a vyhodnocení soutěží, výběr dodavatelů
- Manipulační a provozní řady
- Automatizované systémy řízení a provozu
- Optimalizace provozu stávající vodovodních a stokových sítí a čistíren odpadních vod

6. Spektrum zákazníků

Jako referenci zde uvádíme oblast zákazníků, investorů pro které jsme za dobu činnosti již poskytovali naše služby. V oblasti místní správy se jedná o investory zejména z jižní Moravy i severní Moravy, jižních, středních a východních Čech:

- Města a obce ČR
- Svazky a Sdružení obcí
- Krajské úřady
- Okresní úřady, referáty životního prostředí a regionálního rozvoje ČR
- Ministerstvo zemědělství ČR
- Brněnské vodárny a kanalizace a.s.
- Provozovatelé vodovodů a kanalizací v různých regionech ČR
- Soukromí investoři z České republiky a evropských zemí
- Stavební firmy
- Ostatní

7. Inženýrská činnost vybraných akcí realizovaných firmou:

- **Ochrana vod povodí řeky Dyje - Dílčí projekt A**
Konzultantské služby správce stavby (člen sdružení – tým 21 odborníků)
(finanční objem stavby: 45. mil. EUR = cca 1.400 mil. Kč)
- **Znojmo, rekonstrukce kanalizace**
Konzultantské služby správce stavby (člen sdružení)
(finanční objem stavby: 650,0 mil. Kč)
- **Žďár nad Sázavou, rekonstrukce stokové sítě**
Inženýrská činnost správce stavby (vedoucí člen sdružení)
(finanční objem stavby 265,0 mil. Kč)
- **Znojmo - rekonstrukce ČOV**
stavební dozor pro Svazek VaK Znojensko
(finanční objem stavby 209,0 mil. Kč)
- **Třebíč - intenzifikace ČOV**
inženýrská činnost (finanční objem stavby 197,2 mil. Kč)
- **Kroměříž - intenzifikace ČOV**
inženýrská činnost (finanční objem stavby 190,6 mil. Kč)
- **Uherské Hradiště - intenzifikace ČOV**
organizace výběrového řízení na zhotovitele stavby, stavební dozor
(finanční objem stavby 182,1 mil. Kč)
- **Praha Ertl - OFFICE administrativní budova**
projednání ÚR, vč. změny územního plánu, stav.povolení (stavba před zahájením)
(finanční objem stavby 170,0 mil. Kč)
- **ČOV Vyškov - Intenzifikace**
inženýrská činnost (finanční objem stavby: 138,8 mil. Kč)
- **Tetčice - Intenzifikace ČOV Tetčice a dostavba kanalizačního systému**
kompletní inženýrská činnost (finanční objem stavby 137,9 mil. Kč)

- **Ořechov - kanalizace a ČOV**
inženýrská činnost (finanční objem stavby 137,3 mil. Kč)

- **Bzenec - kanalizace a ČOV II.stavba - Odkanalizování Vracova, I. - IV.etapa**
kompletní inženýrská činnost v plném rozsahu vč. soutěže a ZVA
(finanční objem stavby 132,3 mil. Kč)

- **Sokolnice - Splašková kanalizace Sokolnice, Telnice - Nádražní čtvrť II. etapa a rozšíření ČOV**
kompletní inženýrská činnost (finanční objem stavby 121,3 mil. Kč)

- **Litovel - základní škola**
výběrové řízení na projektanta, inženýrská činnost pro ÚR, stavební povolení
(finanční objem stavby 150,0 mil. Kč)

- **Prachatice - kanalizace a ČOV**
žádost na dotaci, výběrové řízení pro MěÚ Prachatice
(finanční objem stavby 98,0 mil. Kč)

- **Lomnička - kanalizace a ČOV**
kompletní inženýrská činnost v plném rozsahu vč. soutěže pro OÚ
(finanční objem stavby 24,0 mil. Kč)

- **Těšetice - kanalizace a ČOV**
projednání ÚR, zpracování žádosti o dotaci a sepsání smlouvy se SFŽP ČR, projednání vodopr.povolení, projednání smlouvy na dodávku stavby, stavební dozor
(finanční objem stavby 29,0 mil. Kč)

- **Nesovice - vodovod**
projednání ÚR, žádost o dotaci, finanční projekt, soutěž na dodavatele, stavební dozor, kolaudace
(finanční objem stavby 14,0 mil. Kč)

- **Skupinový vodovod Ivančice Rosice - doplnění zásobovacích řadů pro 14 obcí**
Projednání ÚR včetně vlastnických vztahů (cca 650 vlastníků), žádost o dotaci, finanční projekt, stavební povolení, soutěž na dodavatele stavby, stavební dozor, kolaudace
(finanční objem stavby cca 60,0 mil. Kč)

- **Skupinový vodovod - větev Švábenická**
projednání ÚR včetně vlastnických vztahů (cca 650 vlastníků), žádost o dotaci, finanční projekt, stavební povolení, soutěž na dodavatele stavby, stavební dozor, kolaudace
(finanční objem stavby cca 30,0 mil. Kč)

- **Kovalovice - Vin.Šumice vodovod**
projednání ÚR, dotace na MZ, projednání vodopr.povolení, finanční projekt, výběrové řízení, stavební dozor, kolaudace pro OÚ
(finanční objem stavby cca 20,0 mil. Kč)

- **Oblekovice - pravobřežní sběrač**

příprava stavby, výběrové řízení, stavební dozor, kolaudace, vyhodnocení stavby pro Svazek VaK Znojensko (finanční objem stavby cca 20,0 mil. Kč)

- **Průhonice - kanalizace a ČOV**
žádost na dotaci (finanční objem stavby 59,6 mil. Kč)
- **Tišnov - intenzifikace ČOV**
kompletní inženýrská činnost – uzemní a stavební řízení, dotace, stavební dozor, kolaudace (finanční objem stavby 68,5 mil. Kč)
- **Citonice - Bezkov vodovod**
kompletní inženýrská činnost – uzemní a stavební řízení, dotace, dozor, kolaudace (finanční objem stavby 6,8 mil. Kč)
- **Drnovice - kanalizace a ČOV**
výběrové řízení na projektanta, inženýrská činnost pro ÚR, stavební povolení, dotace, stavební dozor, kolaudace (finanční objem stavby 55 mil. Kč)
- **Náměšť nad Oslavou**
inženýrská činnost pro Lesní společnost Náměšť n. Oslavou - příprava investice (finanční objem stavby 3,7 mil. Kč)
- **Náměšť nad Oslavou - Nástavba provozní budovy**
inženýrská činnost pro Lesní společnost Náměšť n. Oslavou - příprava investice (finanční objem stavby 3,0 mil. Kč)
- **Tetčice - Výstavba RD**
příprava území, vynětí ze ZPF, stavební povolení, dozor (finanční objem stavby 5,0 mil. Kč)
- **Neslovice - Rekonstrukce a statické zpevnění školy**
kompletní inženýrská činnost pro obecní úřad Neslovice (finanční objem stavby 7,0 mil. Kč)
- **Bučovice - Kloboučky, kanalizace a ČOV**
kompletní inž. činnost, včetně veřejné soutěže, projednání smlouvy s SFŽP, dozorování a vyhodnocení (finanční objem stavby 47,9 mil. Kč)
- **Bellova ulice - Nástavba domů č.p. 3-13**
inženýrská činnost pro ÚMČ Brno - Kohoutovice - příprava investice (finanční objem stavby 15,0 mil. Kč)
- **Bellova ulice - Nástavba domů č.p. 4 - 14**
inženýrská činnost pro ÚMČ Brno - Kohoutovice - příprava investice (finanční objem stavby 16,0 mil. Kč)
- **Neslovice - rekonstrukce školy – II. etapa**
kompletní inženýrská činnost (finanční objem stavby 13,0 mil. Kč)
- **Autosalon a servis Audi - Tukas Praha**
kompletní inženýrská činnost – uzemní a stavební řízení (finanční objem stavby 75,0 mil. Kč)

- **Rekonstrukce a oprava administrativní budovy Palackého 12, Brno**
kompletní inženýrská činnost (finanční objem stavby 20,0 mil. Kč)
- **Brno, Vinohrady - výstavba suterénních bytů**
příprava stavby, výběrové řízení, stavební dozor, kolaudace pro ÚMČ Brno-Vinohrady
(finanční objem stavby 3,5 mil. Kč)
- **Zbraslav - kanalizace a ČOV**
výběrové řízení na projektanta, inženýrská činnost pro ÚR, stavební povolení
(finanční objem stavby 44,8 mil.Kč)
- **Strání - kanalizace a ČOV**
příprava stavby, výběrové řízení, stavební dozor, kolaudace
(finanční objem stavby 49,9 mil. Kč)
- **Božice - kanalizace a ČOV**
kompletní inženýrská činnost v plném rozsahu vč. soutěže a ZVA
(finanční objem stavby 89,0 mil. Kč)
- **Jaroslavice, Hrádek Dyjákovice - kanalizace a ČOV**
kompletní inženýrská činnost v plném rozsahu vč. soutěže a ZVA
(finanční objem stavby 80,0 mil. Kč)
- **Vyškov - rozšíření skupinového vodovodu - I.etapa Nesovická větev**
Projednáni ÚR, žádost o dotaci, finanční projekt, stavební dozor
(finanční objem stavby 54,6 mil.Kč)
- **Vysoké Popovice - kanalizace a ČOV**
kompletní inženýrská činnost v plném rozsahu včetně soutěže a ZVA
(finanční objem stavby 44 mil. Kč)
- **Dalečín - ČOV a kanalizace**
kompletní inženýrská činnost v plném rozsahu včetně soutěže a ZVA
(finanční objem stavby 42,8 mil. Kč)
- **Veverské Knínice - kanalizace a ČOV**
kompletní inženýrská činnost v plném rozsahu včetně soutěže a ZVA
(finanční objem stavby 37,7 mil. Kč)
- **Střelice - splašková kanalizace a ČOV**
kompletní inženýrská činnost v plném rozsahu včetně soutěže a
(finanční objem stavby 46,2 mil. Kč)
- **Moravany - kanalizace a ČOV**
kompletní inženýrská činnost v plném rozsahu včetně soutěže a ZVA
(finanční objem stavby 36,7 mil. Kč)
- **Rožná - kanalizace a ČOV**
kompletní inženýrská činnost v plném rozsahu včetně soutěže a ZVA
(finanční objem stavby 43,3 mil. Kč)
- **Sudice, Rapotice - kanalizace a ČOV I.etapa**
kompletní inženýrská činnost v plném rozsahu včetně soutěže a ZVA
(finanční objem stavby 52,7mil. Kč)